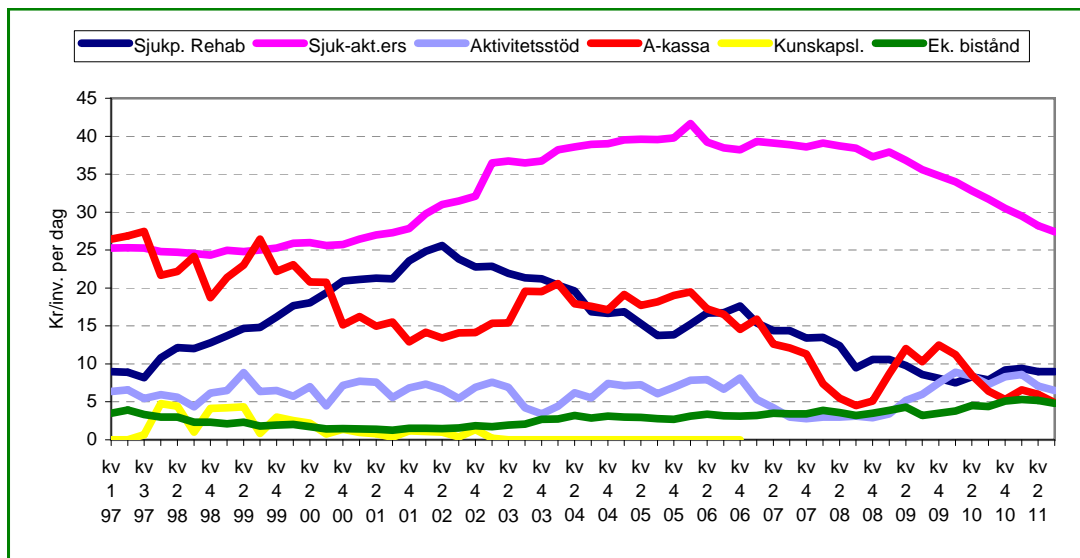


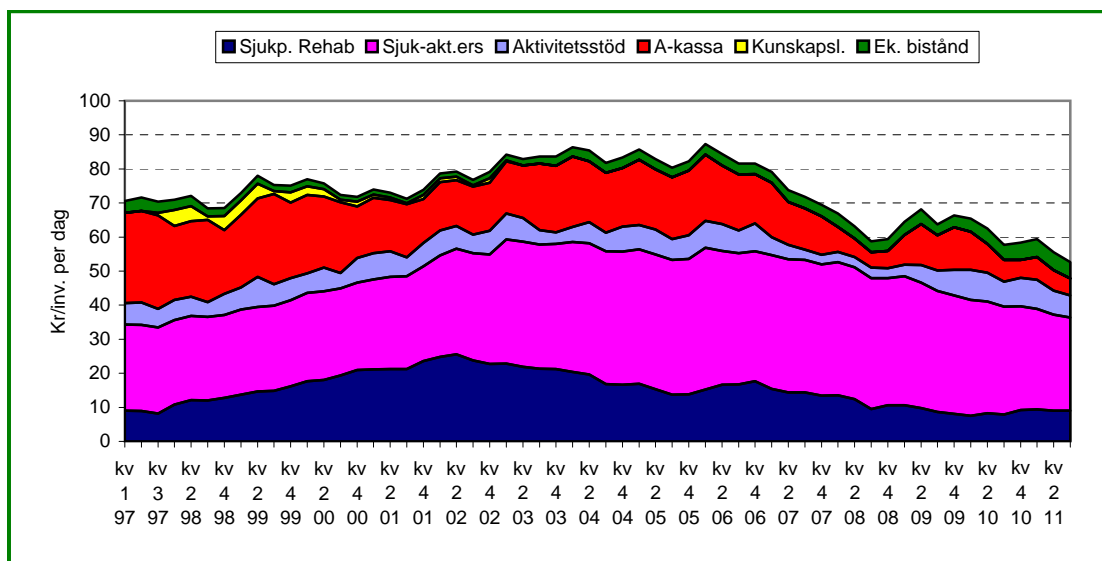
FÖRSÖRJNINGSMÅTT: FAGERSTA, NORBERG OCH SKINNSKATTEBERG

Utbetalt belopp per invånare 16-64 år och dag.

Tabell 1



Tabell 2



Data saknas för kvartal 4 1997. Ftp/Sjb upphör från och med 2003 och ersätts av sjukersättning och aktivitetsersättning. Dessa är beskattad som vanlig inkomst. Som kompensation för beskattningen är beloppet före skatt högre än tidigare. Dessutom ingår från och med 2003 sjukersättning utbetald av SPA/KPA, som tidigare bokfördes av RFV.

Kunskapslyftet upphör från och med 2003.

Från och med 2003-07 betalar arbetsgivaren sjuklön de tre första veckorna i sjukfallet.

Från och med kv 1 2004 beräknas a-kassans dagpenning på genomsnittlig utbetalning året före.

Från och med 2005-01 betalar arbetsgivaren sjuklön de två första veckorna i sjukfallet.

Uppgift om ekonomisk bistånd är inklusive flyktingersättning.

Fr.o.m. 1 december 2010 ges etableringsersättning ut till flyktingar istället för introduktionsersättning.

Etableringsersättningen ingår inte i statistiken. Under den period som introduktionsersättningen fasas ut kommer den fortsätta redovisas i statistiken